



진료정보교류서비스

자주 묻는 질문(FAQ)

Q1

진료정보교류 이용 시 개인정보는 어떻게 보호하나요?

A1 〰 정보보호 관계 법령에 의거하여 시스템을 구축하였고, 국가적 보안 및 관제를 통해 안전하게 관리하고 있습니다.

Q2

진료정보 교류 시 어떤 정보들을 전송하나요?

A2 〰 진단, 투약, 검사 등 진료기록 및 CT·MRI 영상 정보 등 정보와 의사가 진료에 필요하다고 판단 되는 내용만 전송합니다.

Q3

예전에 진료한 기록도 교류가 가능한가요?

A3 〰 아닙니다. 환자가 진료정보교류 사업에 참여 동의한 이후부터 진료정보 교류가 가능합니다.

Q4

진료정보교류한 이력을 확인할 수 있나요?

A4 〰 네, 가능합니다. 진료정보교류포털(마이차트, mychart.kr)에서 진료정보교류 현황 조회를 통해 의뢰·회송된 의료기관, 날짜 등 정보 확인이 가능합니다.



진료정보교류서비스

이렇게 사용됩니다!

01 긴급 상황 시 복잡한 과정이 생략되어
진료가 빨라집니다.

생후 10개월 아이가 치료 중 상태 악화되어 상급 대학병원 이송, 진료정보교류 서비스로 불필요한 진료연계과정 생략되어 빠르게 당일 진료가 가능했고 아이는 수술을 받아 무사히 퇴원

02 전국 어디서나 빠른 검사 결과 확인이
가능해집니다.

지병이 있는 80대 어르신이 부산과 분당을 오가며 검사·진료 진행 진단서와 MRI·CT 자료를 직접 챙기거나 택배로 보내야 했으나, 이제는 어디서든 외래 진료 결과를 하루 만에 확인

03 진료기록 복사하고 CD로 발급과 제출하는
수고가 사라집니다.

섬에 거주하는 A씨는 전날 배를 타고 상급종합병원에 방문했으나, 이전 진료 기록을 집에 두고 와 다시 돌아가야 할 상황이 발생진료정보교류 서비스로 이전 병원의 기록을 전달받아 무사히 진료

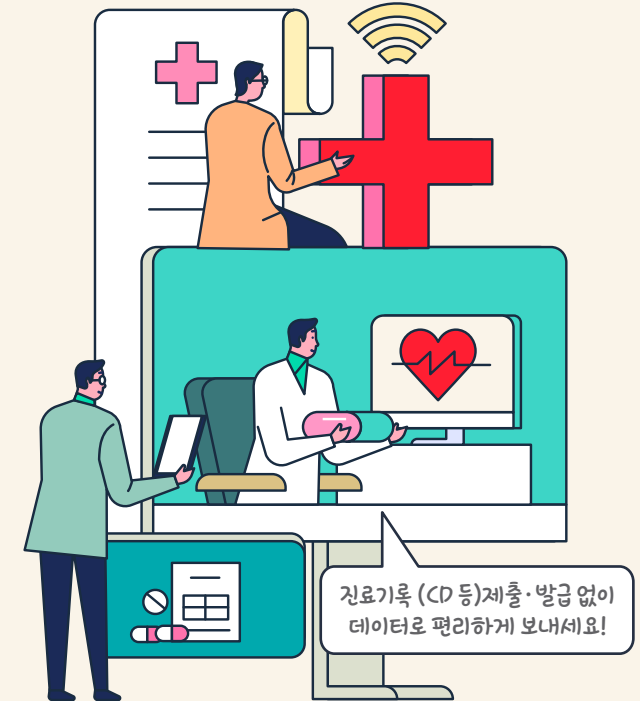
더 자세한 내용이 궁금하다면
검색 창에서 '마이차트'를 검색하세요!

마이차트



병원 옮길 때, 진료기록 제출 빠르게! 편하게!

진료정보교류 서비스



진료기록 (CD 등) 제출·발급 없이
데이터로 편리하게 보내세요!



진료정보교류 콜센터 1666-7598



(재)한국보건 의료정보원
Korea Health Information Service



(재)한국보건 의료정보원
Korea Health Information Service



진료정보교류 서비스란?



진료정보교류 어떻게 이용하나요?

아플 때 몸만 챙기세요,
진료기록 정보 쉽고 빠르게 보내는
진료정보교류 서비스

환자 동의 하에 병원 간
CT·MRI, 진단·처방 등 진료기록을 전자적으로
빠르고 편리하게 전송하는 서비스

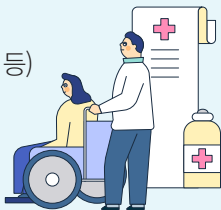
개인정보수집이용 동의 시
모든 상급종합병원과 전국 8,605개 기관에서
이용 가능 ※ '23년 12월 31일 기준

언제 이용하나요? 01

- 상급병원에서 퇴원 후 동네 병원에서 진료를 이어갈 때
- 병원에서 진단치료가 어려워 상급병원으로 옮겨야 할 때
- 공공기관·관공서에 편리하게 방문 없이 온라인으로 제출해야 할 때
※ 병무청(병역 판정), 근로복지공단(산재 판정), 국가보훈부(상이 판정) 등 방문 없이 자료를 제출할 때

어떤 자료를 전송하나요? 02

- 진료 의뢰·회송서 (진단, 처방 검사, 진단내역, 수술내역, 의사소견 등 타의료인이 진료에 필요한 정보)
- 영상의학판독소견서 (CT, MRI, X-RAY 등 의료 영상 판독 정보)
- 의료 영상 (CT, MRI, X-RAY 등)



참여 방법 01

- 1 사업 참여 의료기관 방문**
병·의원 접수처에서 서비스 신청 (개인정보 수집·이용 제공 동의)
※ 참여 의료기관 검색 : 마이차트(mychart.kr) > 사업소개 > 참여 병의원 찾기
- 2 진료정보교류 포털(마이차트)**
진료정보교류 포털에서 본인 인증을 통한 개인 정보 수집·이용 제공 동의 후 사업 참여 병원 방문

철회 방법 02

- 사업 참여 의료기관 방문하거나, 마이차트 홈페이지에서 원할 때 언제든지 개인정보 이용 동의 철회 가능하며 원하는 진료과 또는 의료기관을 선택하여 부분 철회 가능



**개인정보 이용·제공동의 한번으로
사업에 참여하는 의료기관에서
진료정보교류를 이용할 수 있습니다.**

마이차트 - 사업소개 - 참여 병의원 찾기를 통해 조회 가능

01... 빠르게 환자와 병원을 이어줍니다



- 진료정보 공유를 통해 신속·정확한 정보 전달 가능
- 환자의 상태를 빠르게 확인, 예약 등 진료 대기시간 감소

02... 편리하게 환자와 병원을 이어줍니다



- 진료기록 공유로 어디서나 우수한 의료서비스
- 병원 옮길 때, 진료기록 및 영상기록 발급 불편 해소 가능
- 진료기록의 전자화로 보관, 분실 등 자료 관리에 대한 우려 해소

03... 정확하게 환자와 병원을 이어줍니다



- 의료기관 간 협진으로 중복 처방·검사 방지
- 의료진이 나의 상태를 사전에 확인하여 진료의 질 향상

04... 안전하게 환자와 병원을 이어줍니다



- 약물 알레르기 정보가 공유되어 안전한 약제 처방 가능 및 약물 안전사고 예방
- 정확한 과거 병력을 확인, 오진 위험 감소